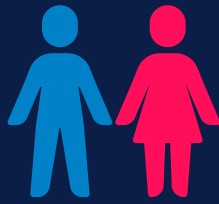
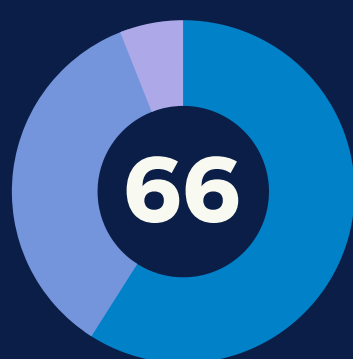


# Les formations du CROS Île-de-France

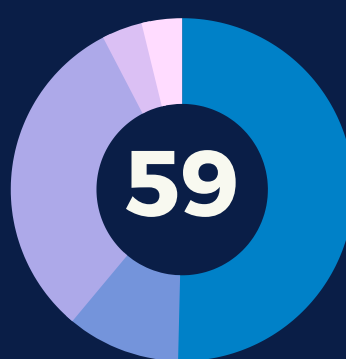
**56%**  
HOMMES



**44%**  
FEMMES

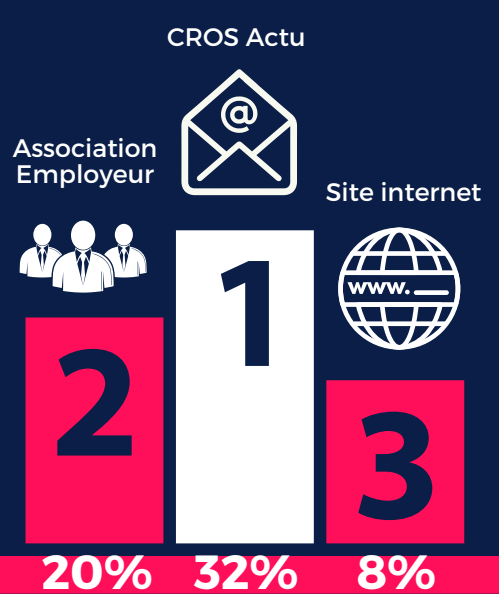


66% des répondants sont issus d'associations et/ou de clubs sportifs



c'est le pourcentage de répondants bénévoles pour seulement 35% de salariés

## Le rapport aux formations



MOYEN D'INFORMATION



RAISONS DES PARTICIPATIONS

## La formation idéale

Période



Février, Mars, Novembre

En format hybride



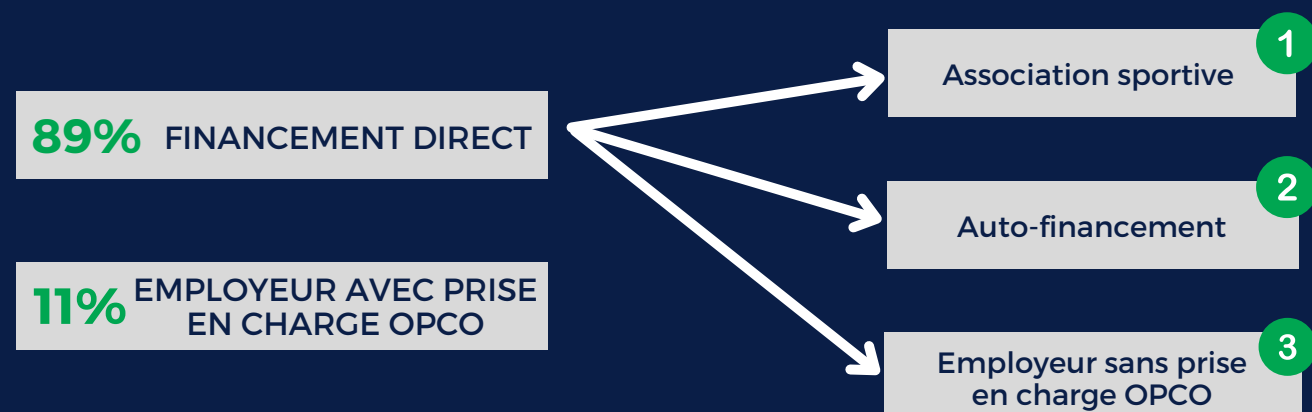
Une journée en semaine

En format distanciel



Une demi-journée en semaine

## Source de financement des formations



\*OPCO : Opérateurs de compétences

## Les thématiques souhaitées

Thématiques les plus demandées

Sport-santé

- Éducateur sportif : savoir évaluer la condition physique
- L'alimentation et la nutrition du pratiquant
- Les pathologies spécifiques aux différents âges

**54%**

Informatique - Bureautique / Communication

- Créer son site Web
- Communiquer sur les réseaux sociaux
- Power Point : savoir préparer son diaporama

**49%**

Le club de demain

- Attirer un nouveau public par des pratiques innovantes
- Comment accueillir un public en situation de handicap
- Dynamiser et fidéliser la pratique féminine

**48%**

Vie associative - Gestion financière

- La recherche de financement
- Appel à projet, subvention
- Les responsabilités des dirigeants

**43%**

Management - Efficacité

- Mieux gérer les situations conflictuelles
- Établir une stratégie de communication pour sa structure
- Communiquer devant un groupe

**37%**

DÉCOUVREZ NOTRE CATALOGUE DE FORMATION 2022

## La formation au CROS

Pourriez-vous noter votre expérience de formation au CROS Île-de-France ?



**4.1/5**

## Recommandations

Recommanderiez-vous nos formations à un ami ou un collègue ?



**7.9/10**