

LE CROS ÎLE-DE-FRANCE PRÉSENTE LE

CATALOGUE DES FORMATIONS 2022



CROS

ÎLE-DE
FRANCE

Qualiopi
processus certifié



crosif.fr



PRÉSENTATION

Le CROS Île-de-France propose de nombreuses formations à toutes les personnes qui font partie du mouvement sportif francilien. Ces dernières couvrent les principaux domaines qui concernent la vie d'une association sportive. Elles ont pour objectif de faire grandir et gagner en compétences chacun des participants.

Réalisées par des intervenants spécialisés, nos formations couvrent les principaux domaines concernant la vie d'une association :

Vie associative - Gestion financière	p.3
Management - Efficacité	p.4
Le club de demain	p.5
Communication	p.6
Informatique - Bureautique	p.7
Sport-santé	p.8
ESPM	p.9
Valeurs de la République et Laïcité	p.10

Les formations du CROS Île-de-France sont certifiées Qualiopi. Ce label atteste de la qualité du processus concourant au développement des compétences et assure une plus grande lisibilité de l'offre de formation auprès des bénévoles, salariés, entraîneurs... participant à nos formations.



***Les formations du CROS Île-de-France s'effectuent en format hybride :
distanciel et présentiel.***

**Découvrez le catalogue de formations 2022 du
CROS Île-de-France !**

VIE ASSOCIATIVE - GESTION FINANCIÈRE



Appel à projet,
subvention :
construire et
présenter son projet



Animer une réunion -
statutaire ou autre



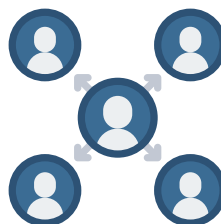
Formation logiciel
BasiCompta®



Les fonctions de
Trésorier d'association



**La recherche de
financements :**
partenariats publics
et privés



Dirigeant associatif :
rôle, responsabilités et
assurances



Les fonctions du
Secrétaire général
d'une association



La **gouvernance du
sport** et fonctionnement
démocratique des
associations

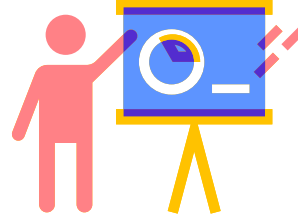


Réussir son **entretien
d'embauche**

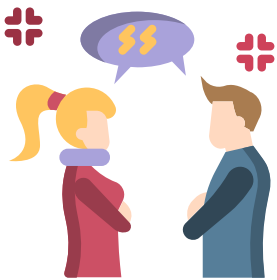
MANAGEMENT - EFFICACITÉ



Manager une
équipe



Savoir **animer**
une formation



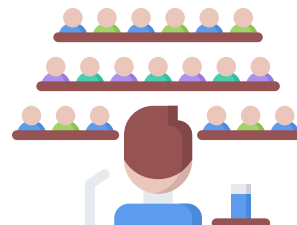
Résoudre les
difficultés,
prévenir et gérer
les situations
conflictuelles
(dans la fonction de
Président
d'association)



Gérer les
conflits
(améliorer les
relations salariés-
employeurs au
sein de
l'association)



Savoir
**transmettre un
message** pour
convaincre



Savoir **prendre
la parole** devant
un groupe

LE CLUB DE DEMAIN



Valeurs de la
République et
Laïcité



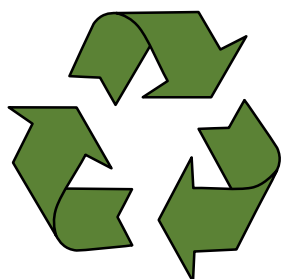
Prévenir les
violences et les
discriminations dans
le sport



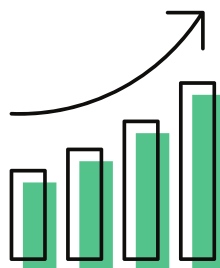
Accueillir, fidéliser
un **public**
d'adolescents au
sein de votre
associations



Proposer des
activités physiques
et sportives pour **les**
entreprises



S'engager vers le
développement
durable avec le
RSO



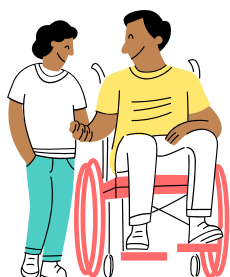
Mettre en place un
projet marketing
pour développer
votre association



Comment
accueillir un
public LGBT au
sein d'un club ?



Attirer un public par
des **pratiques**
innovantes



Comment accueillir
un **public en**
situation de
handicap au sein
d'un club ?



Dynamiser et
fidéliser la **pratique**
féminine

COMMUNICATION



Création d'un **site web** pour son association



Mieux communiquer sur les **réseaux sociaux**



Savoir utiliser **YouTube** comme outil de communication



Utilisation efficace de **Twitter**



Mettre en avant son profil sur **LinkedIn**



Canva : création de supports de communication



Établir une **stratégie de communication** pour sa structure

INFORMATIQUE - BUREAUTIQUE



PowerPoint : savoir préparer son diaporama

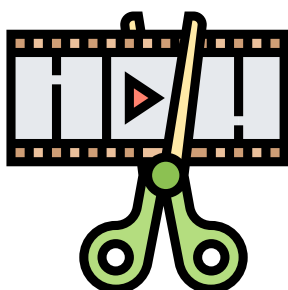


Découvrir toutes les possibilités **d'Office 365**



Excel : débutant

Excel : perfectionnement

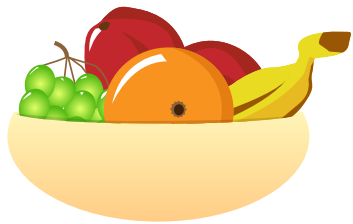


Réaliser vos **montages vidéo**



Activité physique :

- Aménager la pratique des personnes atteintes de **diabète**
- Aménager la pratique des personnes atteintes de pathologies du **Système Nerveux Central**
- Aménager la pratique des personnes atteintes de **troubles musculo-squelettique**
- Aménager la pratique des personnes atteintes de **troubles psychiques**
- Aménager la pratique des personnes atteintes de **maladies cardio-vasculaires**
- Aménager la pratique des personnes atteintes de **cancer**
- Aménager la pratique des personnes atteintes de **maladies respiratoires**



Nutrition et alimentation :
savoir les adapter
à l'activité
physique



Éducateur sportif :
savoir **évaluer la condition physique**



Surpoids et obésité de l'enfant et de l'adulte : points communs, différences



S'initier à la **préparation mentale** et la sophrologie

Le CROS Île-de-France propose la formation ESPM – Éducateur Sport sur Prescription Médicale. Cette formation a pour objectifs de :

- Être capable d'assurer l'éducation pour la santé et évaluer la situation initiale du patient ;
- Concevoir, planifier, mettre en œuvre et évaluer un programme d'activité physique individualisé et adapté à l'état de santé de la personne ;
- Savoir réagir face à un accident au cours de la pratique ;
- Connaître les caractéristiques générales des principales pathologies chroniques.

L'ESPM est une formation permettant de prendre en charge des publics atteints de maladies chroniques en prévention primaire ou secondaire pour leur faire pratiquer des Activités Physiques Adaptées. À l'issue de la formation, les éducateurs seront en capacité d'élaborer un programme d'activités basé sur une évaluation de la condition physique, de la motivation... et de le mettre en œuvre tout en l'adaptant à l'évolution des personnes concernées.

Cette formation vous explique également comment intégrer le dispositif régional Prescri'forme pour encadrer, évaluer et géolocaliser son activité sur prescriforme.fr dans le cadre du sport sur ordonnance, c'est à dire de la prescription d'APS par les médecins.



VALEURS DE LA RÉPUBLIQUE ET LAÏCITÉ

Aux côtés de la préfecture de la Région d'Île-de-France, le CROS Île-de-France participe au déploiement du plan national de formation Valeurs de la République et Laïcité (VRL) pour le mouvement sportif francilien sous l'égide de l'Agence nationale de la cohésion des territoires.

La formation Valeurs de la République et Laïcité permet aux professionnels et aux bénévoles associatifs d'être au clair avec le principe de laïcité, de mieux comprendre comment l'appliquer et l'expliquer dans l'exercice de leurs métiers.

À l'issue de la formation, les stagiaires sont ainsi à même :

- D'adopter un positionnement adapté à leur situation professionnelle et au statut de leur structure employeuse ;
- De répondre aux demandes et situations rencontrées dans l'exercice de leurs fonctions. Ces réponses sont fondées sur le droit en matière de respect des principes de laïcité et de non-discrimination et sur une logique de dialogue et de pédagogie.



LES FORMATIONS DU CROS ÎLE-DE-FRANCE C'EST...

Expérience

Pourriez-vous noter votre expérience de formation au CROS Île-de-France ?

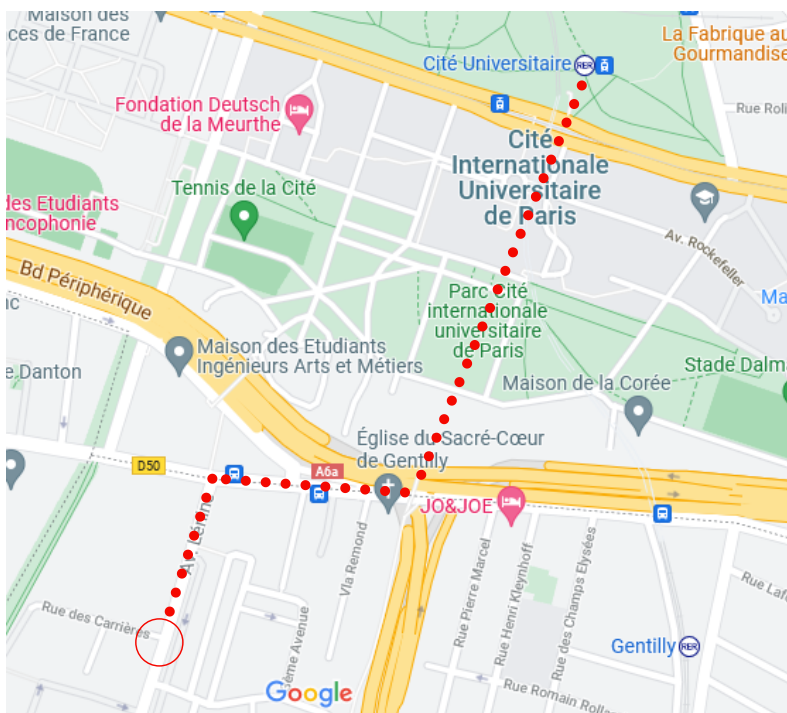
4.1 / 5



Recommandations

Recommanderiez-vous nos formations à un ami ou un collègue ?

7.9 / 10



ACCÈS

Cité Universitaire



puis 10 minutes à pieds jusqu'au 1 rue des Carrières, 94250 Gentilly

Les inscriptions se font toujours via un **formulaire en ligne** disponible sur notre site internet. Vous y trouverez aussi toutes les informations à jour concernant les dates, les programmes, les nouveautés...

Prise en charge des formations par l'AFDAS

Le ministère du Travail a délivré à l'AFDAS, opérateur historique de la Culture et des Media, l'agrément lui permettant d'assurer les missions d'Opérateur de Compétences (OPCO) dans le champ du sport depuis le 1er avril 2019 en remplacement d'Unifformation. C'est donc désormais l'interlocuteur de toutes les structures sportives, ayant au minimum 1 salarié, pour les questions portant sur le financement des besoins en formations.



Pour plus d'informations

crosif.fr/formations



Contact :

Laurence Mercier
Chargée de mission
Formation

laurence.mercier@crosif.fr

01 49 85 84 93